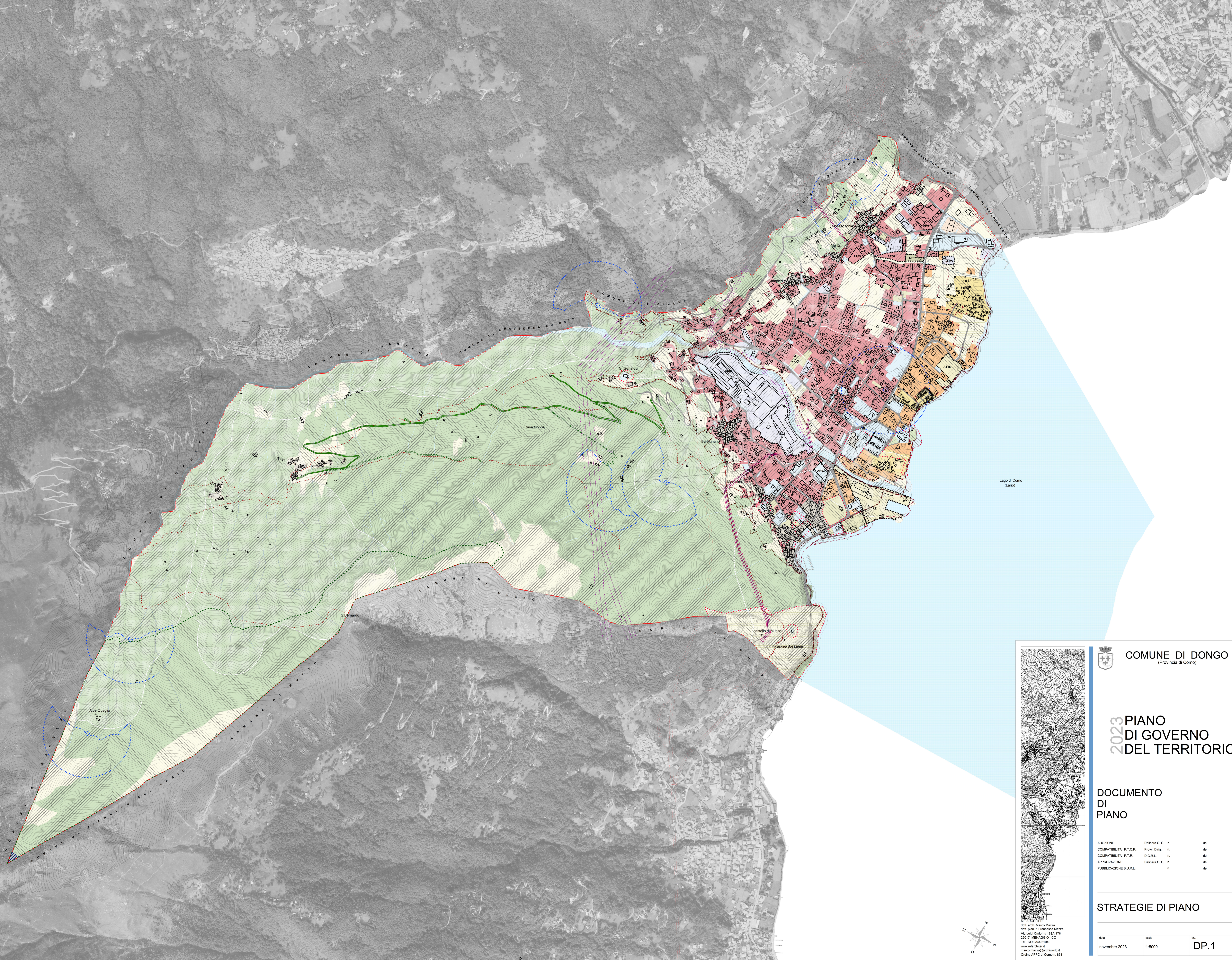


- STRATEGIA**
Valorizzare la rete ecologica comunale e il paesaggio locale
- SISTEMA**
Sistema agricolo-ambientale
- Ambiti boschivi
 - Ambiti agricoli
 - Ambiti a verde privato
 - Ambiti di valore paesaggistico, ambientale ed ecologico
 - Fiumi torrenti esistenti
 - Percorsi ciclabili
 - Corsi d'acqua naturali
- AZIONI**
- Realizzazione di percorsi ciclopedonali
 - Recupero dei percorsi storici
 - Recupero terrazzamenti e ripristino antiche culture
 - Realizzazione di viali alberati e fasce alberate
 - Creazione di punti panoramici
 - Recupero e valorizzazione delle antiche miniere
 - Realizzazione di parchi e aree verdi pubbliche
 - Qualificazione sportiva fasce dell'abitato
 - Realizzazione piste ciclabili
- STRATEGIA**
Rigenerare il tessuto urbanizzato esistente e contrastare il consumo di suolo
- SISTEMA**
Sistema insediativo
- Tessuto urbano consolidato
 - Ambiti di trasformazione (POT vigente)
 - Nuclei di antica formazione
- AZIONI**
- Rigenerazione delle aree dismesse
 - Recupero nuclei storici normati (Segno e Costa)
 - Valorizzazione e conservazione dei nuclei storici nel tessuto consolidato

- SISTEMA INSEDIATIVO (PdR)**
- NUCLEI DI ANTICA FORMAZIONE**
- Tessuto storico di conservazione e recupero del patrimonio urbanistico ed edilizio
 - Edifici di interesse storico architettonico e artistico (beni culturali sottoposti a tutela, D.lgs 42/2004 art.10)
- NUCLEI RURALI DI ANTICA FORMAZIONE**
- Insempi rurali di valore storico architettonico
- TESSUTO URBANO CONSOLIDATO**
- Ambiti a prevalente destinazione residenziale a media densità (IF=0,34 mq/mq)
 - Ambiti a prevalente destinazione residenziale a bassa densità (IF=0,17 mq/mq)
 - Ambiti a prevalente destinazione produttiva-artigianale
 - Ambiti a destinazione commerciale
 - Ambiti destinati all'attività ricettiva all'aria aperta
 - Ambiti a prevalente destinazione turistico ricettiva di tipo alberghiero
- AMBITI DELLA TRASFORMAZIONE E DELLA RIGENERAZIONE URBANA (DP, PS)**
- AT : Ambiti di trasformazione
 - AR : Ambiti di rigenerazione
- SISTEMA DEI SERVIZI (PdS)**
- Aree a servizi pubblici e di interesse pubblico e generale
- PERCORSI CICLABILI E SPAZI PEDONALI**
- Piste ciclopedonali esistenti e di progetto
- SISTEMA AGRICOLO E AMBIENTALE (PdR)**
- AMBITI ED ELEMENTI DI PREGIO AMBIENTALE**
- Ambiti boschivi
 - Ambiti agricoli
 - Ambiti di valore paesaggistico, ambientale ed ecologico
 - Aree a verde privato
 - Corsi d'acqua naturali
 - Percorsi e viabilità di valore storico e paesaggistico
 - Fascia di salvaguardia beni culturali e art. 18 N.T.A. del P.T.C.P.
- AMBITI DI TUTELA E RISPETTO (PGT 2014)**
- Fiumi, torrenti, corsi d'acqua e relative sponde o piedi degli argini per una fascia di 150 m ciascuna (lettera c)
 - Limite territori contermini ai laghi compresi in una fascia della profondità di 300 m dalla linea di battaglia (lettera b)
 - Montagne sopra i 1.600 s.l.m. (lettera d)
 - Ambiti di elevata naturalità (ex d.g.r. n. 3859/1985) (art. 17 del P.P.R.)
 - Ambito di tutela dei pozzi
 - Ambito di rispetto cimiteriale
 - Ambito di rispetto degli elettrodotti, linee e tralicci (linee aeree alta tensione e media tensione)
- VINCOLI IDROGEOLOGICI (PGT 2014)**
- Classe 2_Fattibilità con modeste limitazioni
 - Classe 3_Fattibilità con consistenti limitazioni
 - Classe 4_Fattibilità con gravi limitazioni
 - Vincolo idrogeologico

- SISTEMI DELLA MOBILITA' (PdS)**
- Viabilità esistente
 - Viabilità di progetto
 - Varianti S.S. 340 Regina
 - Previsioni infrastrutturali
 - VASP esistente
 - VASP in progetto
- AMBITI DI RISPETTO**
- Fascia di rispetto per le infrastrutture della viabilità
 - Stalla e relativa fascia di rispetto
 - Ambito di rispetto cimiteriale
 - Confine comunale
 - Perimetro centro abitato



COMUNE DI DONIGO
(Provincia di Como)

2023 PIANO DI GOVERNO DEL TERRITORIO

DOCUMENTO DI PIANO

ADDOZIONE	Delibera C.C. n. ...	del
COMPATIBILITA' P.T.C.P.	Prov. Dir. n. ...	del
COMPATIBILITA' P.T.R.	D.G.R. n. ...	del
APPROVAZIONE	Delibera C.C. n. ...	del
PUBBLICAZIONE B.U.R.L.	n. ...	del

STRATEGIE DI PIANO

anno	scala	titolo
novembre 2023	1:5000	DP.1

SP. ZUCCHETTI
008 spm Marco Mazza
008 pian. V. Francesca Mazza
Via Luigi Galvani 198A/198
20017 MENAGOIO (CO)
Tel. +39 03448 4340
www.infobase.it
marco.mazza@infobase.it
Ordine APPC di Como n. 951